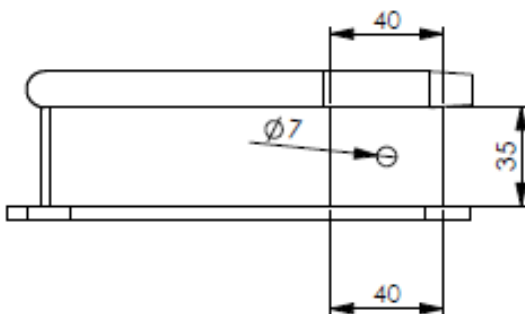
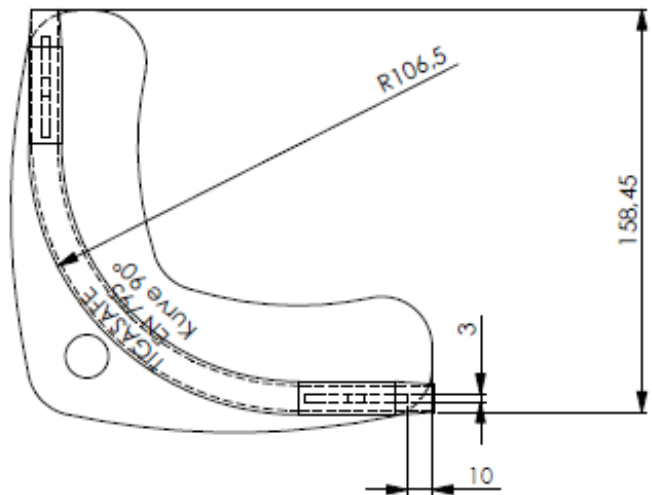
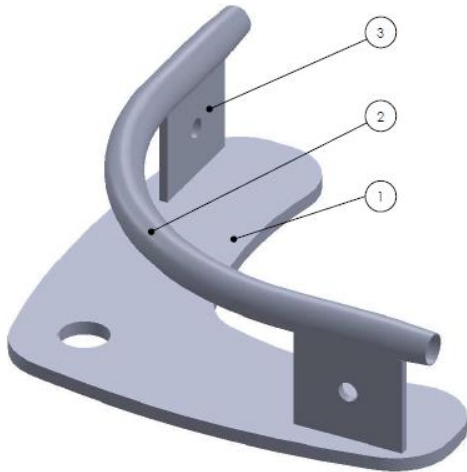


## Technisches Datenblatt

### Kurve 90°



### Befestigungsmittel:

- 1 Stk. Schraube M16x≥30 A2 Sechskant
  - 1 Stk. Sicherheitszahnscheibe A17 A2
- Die jeweiligen Befestigungsmittel werden mitgeliefert.

### Beschreibung:

5 mm Edelstahlgrundplatte  
Rohrdurchmesser 13 mm

### Geprüft nach Typ C:

EN 795:2012  
CEN/TS 16415:2013

## **Anwendung:**

Als Kurve 45° für überfahrbare Seilsicherheitssysteme Typ C

Siehe Montageanleitung letzte Seite

**Biegung der TigaSafe-Stütze oder aller Bestandteile sind auszuschließen.**

**Belastungsproben in horizontaler Richtung sind nicht gestattet.**

Bei der Montage der Kurve sind unbedingt die Montageanleitungen sowie die Sicherheitsbestimmungen der Firma Tigatech zu befolgen.

Weiters sind die gängigen Normen bzw. Richtlinien zu befolgen (Önorm B 3417, AUVA).

Die Sicherheitsbestimmungen der Firma TigaTech GmbH sind unbedingt einzuhalten.

Es sind unbedingt die mitgelieferten mechanischen Befestigungen zu verwenden.