

Prenoflex Tiger

1 Fugenband
1000 Einbaumöglichkeiten



Verlegeanleitung
Prenoflex Tiger



Dilatationsfugenbänder
■ Anschlussfugenbänder
■ Arbeitsfugenbänder

Prenotec

Verlegeanleitung Prenoflex Fugendichtsysteme

BESTELLUNG



KONFEKTION HALBFABRIKAT



VORKONFEKTION

Objektbezogen werkseitig vorkonfektionierte Fugenbänder. Basierend auf Pläne und Massskizzen, werden die Fugenbänder mittels Formstücken in der Art vulkanisiert, dass sie auf der Baustelle passgenau und zeitsparend verlegt werden können.

TEILKONFEKTION

Bei grösseren Objekten werden Teilstücke vorkonfektionierte und auf der Baustelle werden die Teilstücke zusammen vulkanisiert.

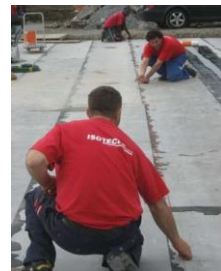
HALBFABRIKATE

Bezug von Rollenware und Formstücken. Diese werden auf der Baustelle mittels speziellen Schweissgeräten vulkanisiert. Prenotool BVM Maschinen sind einfach zu bedienende, auf das Prenoflex Fugendichtsystem abgestimmte Bandschweissgeräte.

VORBEREITUNG



ABDICHTUNG 1. LAGE



Die erste Abdichtungslage wird über die Fuge verlegt. Je nach System, lose, verklebt oder aufgeschweisst.

Unmittelbar vor dem Verlegen der Prenoflex Fugenbänder wird die 1. Abdichtungslage im Fugenbereich aufgeschnitten. Somit ist die provisorische Abdichtung des Baukörpers während der Einbauzeit gewährleistet.

POSITIONIEREN



BAND AUSRICHTEN



Fugenband zentrisch zur Fuge ausrichten.

VORKONFEKTION

Vollständiges ausrollen und positionieren der werkseitig vorkonfektionierte Prenoflex Fugenbänder. Kontrolle der Passgenauigkeit. Die Prenoflex Fugenbänder können bis zu 2 mm/m gestreckt werden. Anschliessend von der kurzen Seite her einbauen.

TEILKONFEKTION

Positionieren der Teilstücke und einbauen der Teilstücke von der Mitte her. Im Bereich der Schweissnähte genügend Freiraum offenlassen für die Vulkanisation.

HALBFABRIKAT

Vorgehen analog der Teilkonfektion, jedoch können vorgängig gewisse Formstücke einfachheitshalber auf der Baustelle angeschweisst werden.

Verlegeanleitung Prenoflex Fugendichtsysteme

AUFKLEBEN 1



BITUMENKLEBER

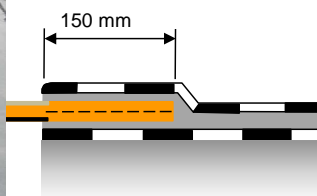
Das Prenoflex Fugenband kann wahlweise mit Heissbitumen aufgeklebt werden oder direkt aufgeflämmt werden.

Durch die hohe Wärmebeständigkeit der Prenoflex Fugenbänder werden diese in der Regel sandwichartig eingeflämmt.

OPTIONEN

Auf Wunsch kann die Unterseite mit einem Spezialvlies kaschiert werden zur besseren Haftung von Heissbitumen.

Da auf Grund der aktuellen Normen, der Wurzelfestigkeit und dem Umstand, dass immer weniger mit Heissbitumen gearbeitet wird, die Prenoflex Fugenbänder standardmässig zum direkten aufflämmen ausgerüstet sind. Als Option können wahlweise die Klebeflanken nur auf der Unterseite oder auch beidseitig mit Vlies kaschiert werden (keine Lagerware, bitte Lieferfrist anfragen).



Die minimale Klebeflankenbreite beträgt **150 mm**

Mit dem optional erhältlichen Vlies beträgt die Flankenbreite mind. 120 mm.

AUFKLEBEN 2

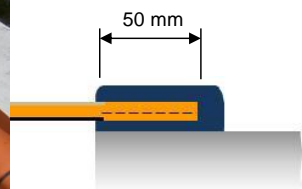


KUNSTSTOFFKLEBER

Durch die ausgezeichnete Haftfestigkeit der Klebeflanken kann das Prenoflex Fugenband mit verschiedenen Kunststoffklebern aufgeklebt oder sandwichartig eingeklebt werden.

Prenopox FBK 281

Fugenbandkleber auf Epoxyharzbasis mit normaler Topfzeit.



Die minimale Klebeflankenbreite beträgt **50 mm**

Die 150 mm breiten Klebeflanken für die bituminöse Verklebung können zurückgeschnitten oder gesamthaft aufgeklebt werden.

Verschweissung



VORKONFEKTION

Bei kleineren Fugenabschnitten kann das gesamte Fugenband vorkonfektioniert werden und werkseitig vulkanisiert werden.

TEILKONFEKTION

Je nach Detailausbildung, Fugenlänge oder Einbaumöglichkeiten werden meistens Teilkonfektionen ausgeführt. Es werden abschnittsweise Zwischenstücke vorkonfektioniert und auf der Baustelle zusammengeführt und vulkanisiert.

HALBFABRIKAT

Durch die einfache Handhabung der Bandverschweissung ist es auch möglich, Rollenware und Formstücke zu beziehen und auf der Baustelle zu verschweissen.

Prenoflex Tiger Fugenbänder sind mit dem Leister-Industrieschweissföhn verschweissbar

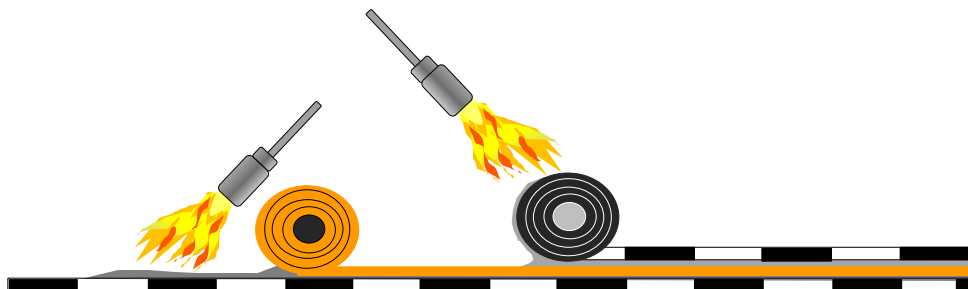
Verlegeanleitung Prenoflex Fugendichtsysteme

VERKLEBUNG 1



ABDICHTUNG 2. LAGE

Prenoflex Fugendichtbänder werden immer sandwichartig in PBD-Bahnen verklebt. Beim aufflämmen der Prenoflex Fugenbänder wird die darunter liegende Polymerbitumendichtungsbahn erwärmt und das Prenoflex Fugenband in die erwärmte und so verflüssigte Polymerbitumenschicht eingerollt und mittels Spachtel angedrückt. Beim aufschweissen der Abdichtungslage wird die PBD-Bahn erwärmt und so aufgeschweisst, dass die Prenoflex Fugenbänder sandwichartig zwischen den beiden Abdichtungslagen eingeklebt sind.



VERKLEBUNG 2



FLUESSIGKUNSTSTOFF

Durch die sehr gute Haftfähigkeit der Prenoflex Fugenbänder haften Prenopur Flüssigkunststoffe ausgezeichnet und erlauben dadurch Detailausbildungen, die einerseits die sichere Funktionstüchtigkeit und andererseits optisch anspruchsvolle Möglichkeiten gewährleisten.

Prenopur Decothane

Hochwertiger, faserarmerter Flüssigkunststoff auf Basis aliphatischer Polyurethane.

- UV-stabil
- farbecht
- langlebig
- dampfdurchlässig
- verschiedene Farben



oder sandwichartig verklebt mit den Prenopox/Prenostick Fugenbandklebern.
Prenopox FBK

PRODUKTEÜBERSICHT

Prenoflex® MULTIFUNKTIONALES FUGENDICHTBAND

Prenoflex A

FUGENDICHTBAND
FÜR ARBEITSFUGEN

Prenoflex AE *
Materialstärke : 1 mm
Klebeflanke : 50 mm

*Prenoflex AE 10
Prenoflex AE 15
Prenoflex AE 20
Prenoflex AE 25*

Prenoflex ABE*
Materialstärke : 2 mm
Klebeflanke : 50/120 mm

*Prenoflex ABE 20
Prenoflex ABE 25
Prenoflex ABE 33
Prenoflex ABE 40*

Prenoflex D

FUGENDICHTBAND
FÜR DEHNFUGEN

Prenoflex DE
Materialstärke : 2 mm
Klebeflanke : 50 mm

*Prenoflex DE 15-40
Weitere Bänder auf
Anfrage*

Prenoflex DB
Materialstärke : 2 mm
Klebeflanke : 150 mm

*Prenoflex DB 29-40
Weitere Bänder auf
Anfrage*

Prenoflex DBE
Klebeflanke : B = 150 mm, E = 50 mm

Prenoflex DBE 22-40

Prenoflex K

KÖRPER-
DEHNFUGENBAND

Prenoflex K*
Materialstärke : 3 mm
Klebeflanke : 165 mm

Prenoflex KS*
Zusätzlich mit Prenostop
Quellmaterial im
Flankenbereich

System erklärung : Prenoflex A = Arbeitsfugenband
Prenoflex D = Dehnfugenband

B = Breiter Kleberand somit auch für Bitumenverklebung geeignet (15cm)
z.B. 17 = 170 mm Fugenbandbreite -30 = max. Dehnfähigkeit (Baulängsrichtung)